

# Serie TU

Unità sotto pianale TU 900, TU 1100,  
TU 1250 e TU 1250 Multi-Temp

MOVE THE WORLD FORWARD

MITSUBISHI  
HEAVY  
INDUSTRIES  
GROUP



I vantaggi delle unità sotto pianale di MITSUBISHI vengono apprezzati in tutto il mondo. Il montaggio sotto il pianale consente ad es. cabine di guida più alte o sovrastrutture furgonate più basse, poiché sulla parte frontale della sovrastruttura furgonata non è necessario installare alcun condensatore.

Volete refrigerare due o tre vani separati trasversalmente o longitudinalmente? L'unità sotto pianale TU 1250 Multi-Temp soddisfa le vostre esigenze.

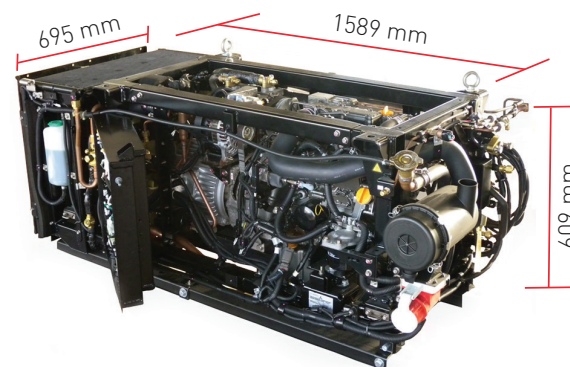
Lo spostamento del condensatore sotto la sovrastruttura furgonata determina inoltre una migliore ripartizione del carico con minore sollecitazione sull'asse anteriore. Inoltre la cabina di guida è più silenziosa.

Con il comando a distanza di facile utilizzo avete tutto sotto controllo. Dalla cabina di guida è tranquillamente possibile configurare le impostazioni e controllare le funzioni dell'impianto tramite il display digitale.

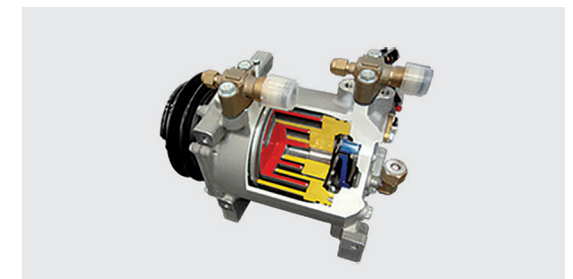
Il robusto telaio e i componenti del rivestimento dalla collaudata protezione anticorrosione, appositamente progettati per l'impiego sotto il pianale, garantiscono

una lunga durata. Grazie al sistema avvio/arresto di serie, all'esclusivo ed efficiente compressore scroll 3D e alla regolazione della potenza, è possibile ridurre il consumo di carburante.

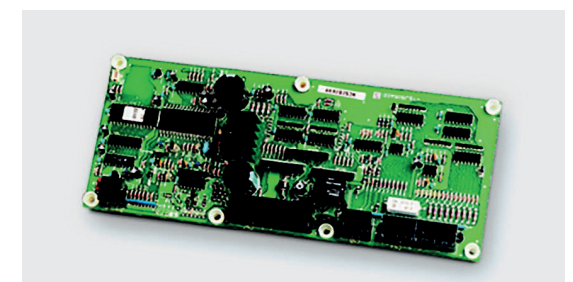
I componenti collaudati del gruppo MITSUBISHI si integrano perfettamente tra loro. Solo grazie a questo elevato grado di integrazione verticale è possibile garantire un sistema di refrigerazione affidabile e funzionale.



Comando a distanza



Compressore scroll 3D



Microprocessore

# MITSUBISHI

Transport Refrigeration



## I vantaggi per voi:

- > Elevata capacità frigorifera
- > Dimensioni compatte
- > Compressore scroll 3D
- > Pompa carburante elettronica
- > Intervalli di manutenzione prolungati
- > Molto affidabile
- > Regolazione delle singole temperature di tutti i vani tramite iniettori elettronici
- > Basse emissioni
- > Rumorosità ridotta (65-69 dB(A))
- > Risparmio di carburante grazie al sistema Start/Stop
- > Flusso d'aria pulito
- > Comando a distanza intuitivo con display LCD e connessione USB, multilingue
- > Funzione timer
- > Soluzione di evaporazione per il trasporto con rotaia

Capacità frigorifera (testata ATP)	TU 900 SAE Evaporatore piatto	TU 1100 SAE Evaporatore piatto	TU 1250 SAE Evaporatore piatto	TU 1250 SAE Multi Evaporatore piatto
fino a 0 °C	9.683 W	10.421 W	11.601 W	max. 12.127 W
fino a -20 °C	5.478 W	5.647 W	6.741 W	max. 6.588 W
Refrigerante	R452A	R452A	R452A	R452A
Dimensioni evaporatore	1.450 x 743 x 200 mm	2.000 x 743 x 200 mm	2.000 x 743 x 200 mm	a seconda della configurazione
Portata d'aria	1.974 m³/h	2.663 m³/h	2.663 m³/h	a seconda della configurazione
Peso	475 kg	490 kg	490 kg	Condensatore: 435 kg Evaporatore L: 50 kg Evaporatore MW: 37 kg Evaporatore M: 31 kg Evaporatore S: 25 kg
Motore	Yanmar 3TNV76 / 3 cilindri / 1.116 cm³ / 12,5 KW	Yanmar 3TNV76 / 3 cilindri / 1.116 cm³ / 12,5 KW	Yanmar 3TNV76 / 3 cilindri / 1.116 cm³ / 12,5 KW	Yanmar 3TNV76 / 3 cilindri / 1.116 cm³ / 12,5 KW



### Facile manutenzione

- > Tutti i componenti principali soggetti a manutenzione sono facilmente accessibili e garantiscono lunghi intervalli di manutenzione.



### Evaporatore

- > Ventole dell'evaporatore a bassa manutenzione



### Compressore

- > Compressore scroll 3D



### Motore elettrico

- > Potente motore elettrico Fuji con rilevamento automatico delle fasi



### Microprocessore

- > Controlla tutte le funzioni dell'impianto
- > I guasti sono indicati da codici di errore sul comando a distanza.



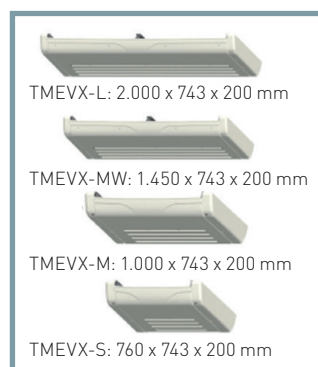
### Disponibile di serie

- > Avviamento automatico del diesel in caso di interruzione di corrente

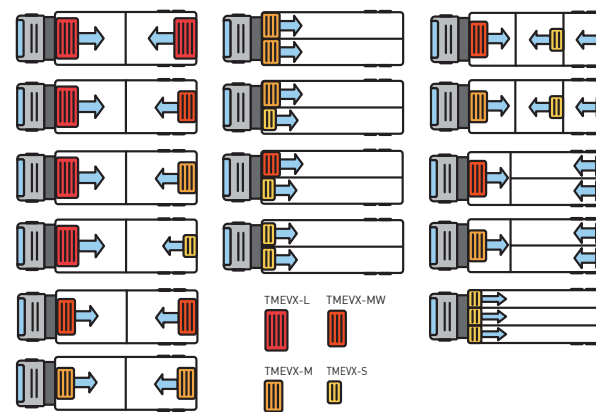


### Batteria ad acqua calda disponibile come optional

- > Per una potenza termica ancora maggiore



Evaporatore



**MITSUBISHI HEAVY INDUSTRIES  
THERMAL TRANSPORT EUROPE**

Hannoversche Straße 49  
49084 Osnabrück – Germania

Tel.: +49 (0)541 80005-0  
Fax: +49 (0)541 80005-250

Sito web: [www.mhi-tte.com](http://www.mhi-tte.com)  
E-mail: [info@mhi-tte.com](mailto:info@mhi-tte.com)

MOVE THE WORLD FORWARD

**MITSUBISHI  
HEAVY  
INDUSTRIES  
GROUP**