

# Preciso

Serie TEJ

Unità di refrigerazione frontali TEJ50  
Multi-Temp, TEJ100/130 e  
TEJ100/130 Multi-Temp



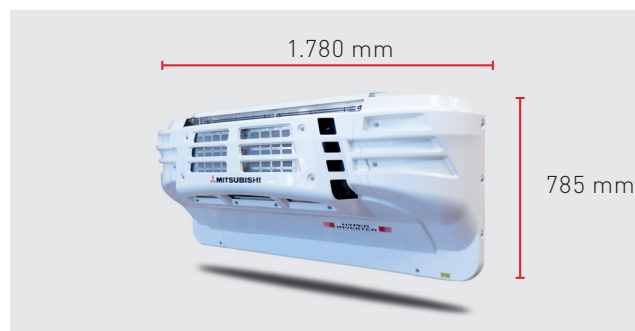
Il futuro della refrigerazione – La serie MITSUBISHI TEJ completamente elettrica

MITSUBISHI rivoluziona il raffreddamento per il trasporto con i refrigeratori completamente elettrici della serie TEJ, raggiungendo i massimi livelli di affidabilità e rispetto per l'ambiente.

La serie TEJ è progettata come sistema di refrigerazione totalmente ermetico. In questo modo non sono necessarie guarnizioni né tubi, e le fonti di malfunzionamento più comuni possono essere eliminate già in fabbrica. Viene utilizzato il refrigerante ecologico R410A. Grazie al controllo con inverter MITSUBISHI, la serie TEJ completamente elettrica è così efficiente che le unità necessitano di pochissima energia riducendo così notevolmente le emissioni. La capacità frigorifera è sempre disponibile al 100%, indipendentemente dal regime del motore del veicolo.

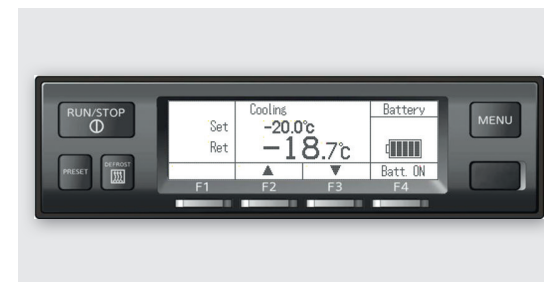
I refrigeratori della serie TEJ sono i primi gruppi completamente elettrici in grado di funzionare a corrente continua (CC) e sono quindi già pronti per gli autocarri elettrici. Coprono un ampio intervallo di tensioni di esercizio, da 250 a 400 V CC.

La combinazione di questi vantaggi crea un prodotto altamente efficiente e rispettoso dell'ambiente, che garantisce in modo mirato la sicurezza ottimale del vostro carico.

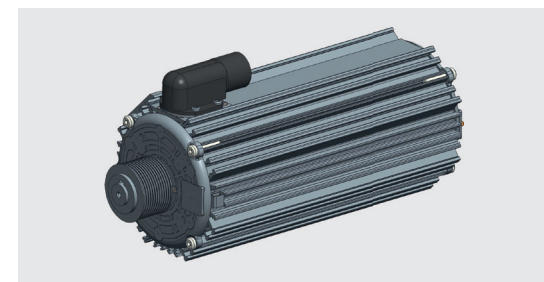


MOVE THE WORLD FORWARD

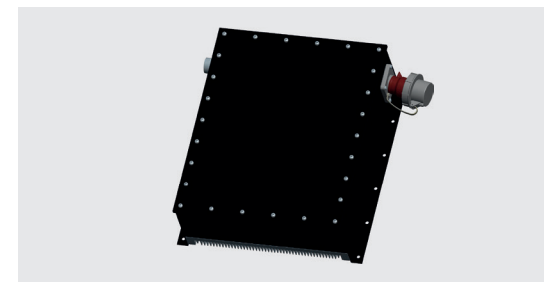
MITSUBISHI  
HEAVY  
INDUSTRIES  
GROUP



Comando a distanza



Generatore



AVR Box

# MITSUBISHI

Transport Refrigeration



## I vantaggi per voi:

- > Funzionamento completamente elettrico
- > Garanzia di 5 anni
- > Evaporatore esterno per un volume di carico disponibile al 100%
- > Elevata efficienza grazie all'ampia superficie dello scambiatore di calore
- > Viene mantenuto l'angolo di inclinazione completo della cabina di guida
- > TEJ50 Multi-Temp con tecnologia a pompa di calore; garantisce un'elevata potenza termica in caldo
- > GWP molto ridotto grazie al più ecologico gas refrigerante R410A
- > Controllo della potenza indipendente dal regime del motore
- > TCO ridotto grazie al circuito del gas chiuso
- > Compressore ermetico
- > Funzionamento molto silenzioso, rumorosità inferiore a 60 dB(A), conforme alla normativa Piek
- > Comando cabina intuitivo con display LCD e connessione USB, multilingue
- > Funzione timer

 **MITSUBISHI HEAVY INDUSTRIES  
THERMAL TRANSPORT EUROPE**

Hannoversche Straße 49  
49084 Osnabrück - Germania

Tel.: +49(0) 541 80005-0

Fax: +49(0) 541 80005-250

Sito web: [www.mhi-tte.com](http://www.mhi-tte.com)

E-mail: [info@mhi-tte.com](mailto:info@mhi-tte.com)

Capacità frigorifera (testata ATP)	TEJ50 Multi-Temp	TEJ100/130	TEJ100/130 Multi-Temp
a 0 °C	4.277 W	13.011 W	14.182 W
a -20 °C	2.232 W	7.689 W	8.095 W
Potenza termica -10 °C	4.343 W	6.527 W	6.527 W
Refrigerante	R410A	R410A	R410A
Portata d'aria	1.271 m³/h / 1.208 m³/h	2.741 m³/h	2.741 m³/h / 1.279 m³/h
Peso	166 kg**	314 kg*	344 kg**

\* Unità condensatore / \*\* Unità condensatore ed evaporatore



### Facile manutenzione

- > Nessun tubo flessibile per il refrigerante; totalmente ermetico
- > Massima affidabilità



### Opzioni

- > Azionamento con batterie autosufficienti
- > Azionamento con generatore
- > Azionamento tramite la batteria dell'autocarro



### Compressore

- > Compressori ermetici di lunga durata
- > Alta efficienza
- > Regolazione variabile in funzione della potenza richiesta
- > Bassa usura

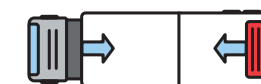
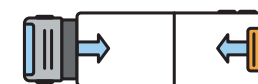


Evaporatori

TEJEV-SV2



TES35EHP2-E



MOVE THE WORLD FORWARD

**MITSUBISHI  
HEAVY  
INDUSTRIES  
GROUP**