

Serie TU

Unidades bajo chasis TU 900, TU 1100, TU 1250 y TU1250 Multi-Temp

MOVE THE WORLD FORWARD

MITSUBISHI
HEAVY
INDUSTRIES
GROUP



Las ventajas de las unidades bajo chasis de MITSUBISHI son reconocidas en todo el mundo. Su configuración permite utilizar cabinas más altas o cajas más bajas por no ser necesario instalar el condensador en el frontal de la caja.

La unidad de montaje inferior TU 125 Multi-Temp permite elegir entre dos o tres carriles o compartimentos.

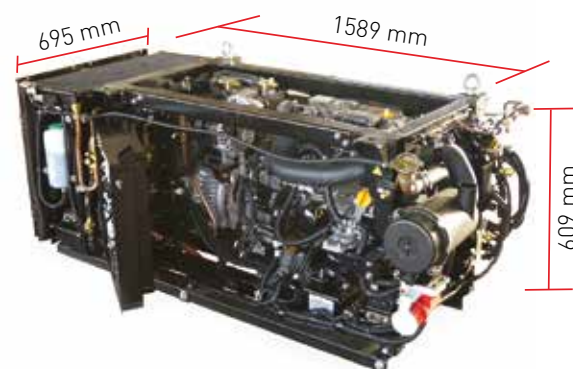
Al ubicarse el condensador bajo la caja, proporciona una mejor distribución del peso y una reducción de la carga del eje delantero. Además, se transmite menos ruido de funcionamiento a la cabina.

Gracias a su mando en cabina de fácil utilización, el conductor puede manejar y supervisar el sistema desde la seguridad de la cabina a través de su pantalla digital.

El chasis y la carcasa de la unidad están especialmente diseñados para aplicaciones de montaje inferior: son robustos y tienen protección probada contra la corrosión.

El sistema start / stop de la unidad se combina con un exclusivo y eficiente compresor 3D de tipo scroll con control de potencia para reducir el consumo de combustible y proporcionar un notorio ahorro de costes.

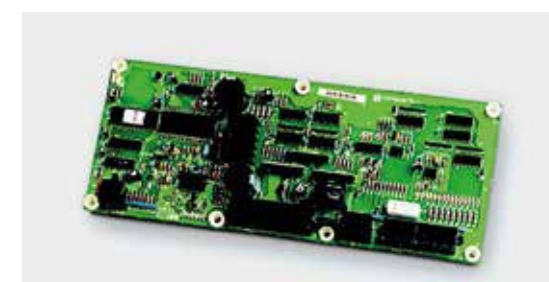
Los componentes de la unidad están cuidadosamente diseñados y rigurosamente probados por MITSUBISHI para garantizar un sistema de refrigeración fiable, eficiente y de alto rendimiento.



Mando en cabina



Compresor scroll 3D



Microprocesador

MITSUBISHI

Transport Refrigeration



Ventajas:

- > Alta capacidad de refrigeración
- > Dimensiones compactas
- > Compresor scroll 3D
- > Bomba de combustible electrónica
- > Largos intervalos de mantenimiento
- > Fiabilidad excepcional
- > Control de las temperaturas individuales de todas las cámaras mediante válvulas de inyección eléctricas
- > Bajas emisiones
- > Bajo ruido de funcionamiento (65-69 db(A))
- > El sistema start / stop del equipo ahorra combustible
- > Conducción de aire limpio
- > Mando en cabina
- > Mando en cabina de fácil uso con pantalla LCD y conexión USB, multilingüe
- > Función de temporizador
- > Solución de evaporador para transporte por pista de tubería

	TU 900 SAE	TU 1100 SAE	TU 1250 SAE	TU 1250 SAE Multi
Capacidad de refrigeración (ensayo ATP)	Evaporador extraplano	Evaporador extraplano	Evaporador extraplano	Evaporador extraplano
A 0 °C	9.683 vatios	10.421 vatios	11.601 vatios	Máx. 12.127 vatios
A -20 °C	5.478 vatios	5.647 vatios	6.741 vatios	Máx. 6.588 vatios
Refrigerante	R452A	R452A	R452A	R452A
Tamaño del evaporador	1.450 x 743 x 200 mm	2.000 x 743 x 200 mm	2.000 x 743 x 200 mm	Según la configuración del sistema
Caudal de aire	1.974 m³/h	2.663 m³/h	2.663 m³/h	Según la configuración del sistema
Peso	475 kg	490 kg	490 kg	Condensador: 435 kg Evaporador L : 50 kg Evaporador MW : 37 kg Evaporador M : 31 kg Evaporador S : 25 kg
Motor	Yanmar 3TNV76 / 3 cilindros / 1.116 cm³ / 12,5 KW	Yanmar 3TNV76 / 3 cilindros / 1.116 cm³ / 12,5 KW	Yanmar 3TNV76 / 3 cilindros / 1.116 cm³ / 12,5 KW	Yanmar 3TNV76 / 3 cilindros / 1.116 cm³ / 12,5 KW



Bajo mantenimiento

- > Los componentes principales que requieren mantenimiento son fácilmente accesibles y tienen largos intervalos de servicio.



Evaporador

- > Los componentes principales que requieren mantenimiento son fácilmente accesibles y tienen largos intervalos de servicio.



Compresor

- > Compresor scroll 3D



Motor eléctrico

- > Potente motor eléctrico Fuji con detección automática de fase



Microprocesador

- > Controla todas las funciones del sistema
- > Las alarmas se indican mediante códigos que se muestran en el mando a distancia.



Estándar

- > Arranque automático con diésel en caso de un corte de alimentación.

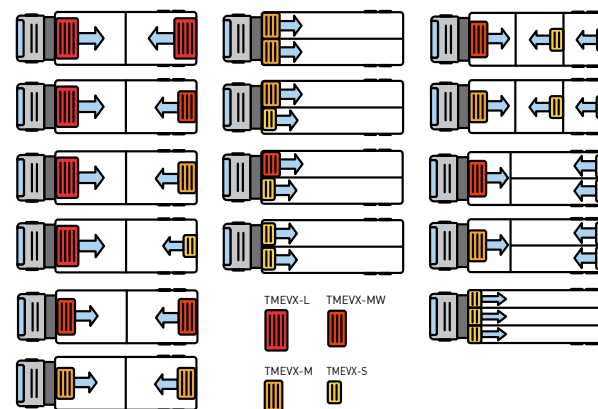


Registro de calentamiento de agua caliente disponible opcionalmente

- > Para aún más potencia de calefacción



Evaporador



MITSUBISHI HEAVY INDUSTRIES
THERMAL TRANSPORT EUROPE

Hannoversche Straße 49
49084 Osnabrück - Alemania

Tel.: +49 (0)541 80005-0
Fax: +49 (0)541 80005-250

Internet: www.mhi-tte.com

Correo electrónico: info@mhi-tte.com

MOVE THE WORLD FORWARD

MITSUBISHI
HEAVY
INDUSTRIES
GROUP