

Série TU

Unités sous-châssis TU 900,
TU 1100, TU 1250 et
TU 1250 Multi-Temp

MOVE THE WORLD FORWARD

MITSUBISHI
HEAVY
INDUSTRIES
GROUP



Les avantages des unités sous-châssis MITSUBISHI sont reconnus dans le monde entier. Le montage sous plancher rend possible l'emploi de cabines plus élevées ou de caisses plus basses puisqu'il n'est plus nécessaire d'installer un condenseur au niveau de la paroi.

L'unité sous-châssis TU 1250 Multi-temp permet l'utilisation de 2 ou même 3 compartiments.

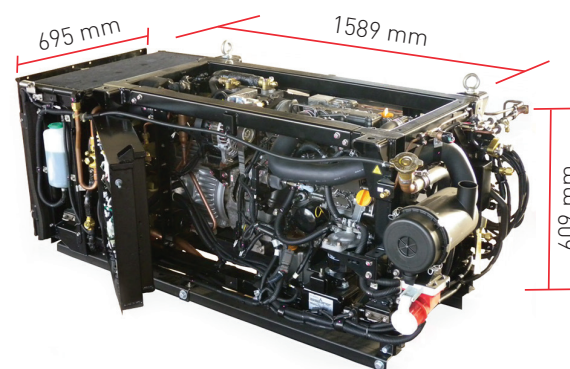
Disposer le condenseur sous le plancher permet d'avoir une répartition optimale des poids et un allègement au niveau de l'essieu avant. De plus, les effets sonores au niveau de la cabine sont minimes.

Une commande cabine au fonctionnement pratique et convivial permet de contrôler l'unité à distance et en toute sécurité.

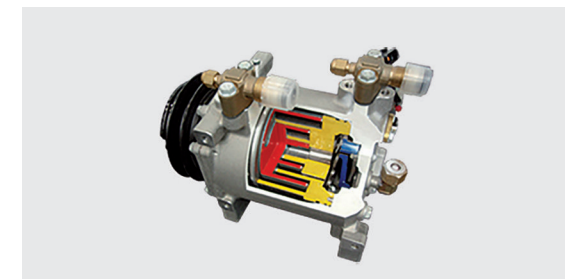
Le châssis et la garniture de l'unité sont spécialement conçus pour une utilisation sous châssis; ils sont donc à la fois solides et conçus pour prévenir de la corrosion. Le système Start/Stop combiné avec son

compresseur à défilement 3D ont pour effet de réduire la consommation de carburant et donc le coût d'utilisation.

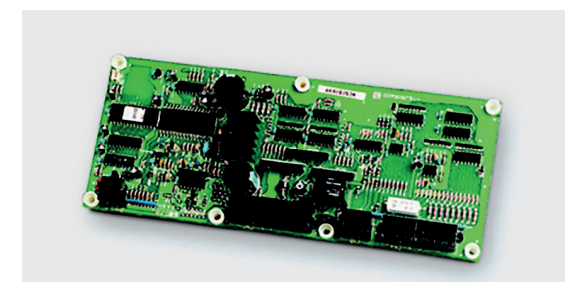
Les composants de l'unité sont conçus et testés avec le plus grand soin par MITSUBISHI afin de vous garantir une performance frigorifique élevée et durable.



Commande à distance



Compresseur à défilement 3D



Microprocesseur

MITSUBISHI

Transport Refrigeration



Avantages:

- > Haute capacité de refroidissement pour le transport des marchandises les plus sensibles
- > Dimensions compactes pouvant s'adapter aux camions de petites tailles
- > Compresseur à défilement 3D pour une haute capacité de refroidissement même à faible régime moteur
- > Pompe à carburant électronique
- > Longs intervalles de maintenance pour un coût d'entretien réduit
- > Fiabilité exceptionnelle d'un produit MITSUBISHI
- > Contrôle de la température de chaque compartiment grâce aux soupapes d'injection électroniques
- > Faibles émissions pour protéger l'environnement
- > Faible niveau sonore (65 à 69 dB(A)) idéal pour la distribution urbaine
- > Réduction de la consommation de carburant grâce au système Start/Stop
- > Circulation optimale de l'air pour un contrôle efficace de la température
- > Commande cabine intuitive avec écran LCD et port USB
- > Fonction « minuteur »

MITSUBISHI HEAVY INDUSTRIES
THERMAL TRANSPORT EUROPE

Hannoversche Strasse 49
49084 Osnabrück – Allemagne

Tél. : +49(0) 541 80005-0
Fax : +49(0) 541 80005-250

Internet : www.mhi-tte.com
E-mail : info@mhi-tte.com

Capacité frigorifique (test ATP)	TU 900 SAE Evaporateur fin	TU 1100 SAE Evaporateur fin	TU 1250 SAE Evaporateur fin	TU 1250 SAE Multi Evaporateur fin
Capacité frigorifique à 0°C	9 683 watts	10 421 watts	11 601 watts	max. 12 127 watts
Capacité frigorifique à -20°C	5 478 watts	5 647 watts	6 741 watts	max. 6 588 watts
Réfrigérant	R452A	R452A	R452A	R452A
Dimensions de l'évaporateur	1 450 x 743 x 200 mm	2 000 x 743 x 200 mm	2 000 x 743 x 200 mm	Dépend de la configuration de l'ensemble
Flux d'air	1 974 m³/h	2 663 m³/h	2 663 m³/h	Dépend de la configuration de l'ensemble
Poids	475 kg	490 kg	490 kg	Condenseur: 435 kg Evaporateur L : 50 kg Evaporateur M : 31 kg Evaporateur S : 25 kg
Moteur	Yanmar 3TNV76 / 3 cylindres / 1 116 cm³ / 12,5 KW	Yanmar 3TNV76 / 3 cylindres / 1 116 cm³ / 12,5 KW	Yanmar 3TNV76 / 3 cylindres / 1 116 cm³ / 12,5 KW	Yanmar 3TNV76 / 3 cylindres / 1 116 cm³ / 12,5 KW



Entretien réduit

- > Les principaux éléments nécessitant un entretien sont d'un accès facile et ont une longue durée de vie.



Evaporateur

- > Les fans des évaporateurs demandent peu d'entretien



Compresseur

- > Compresseur à défilement 3D



Moteur électrique

- > Moteur électrique puissant de marque Fuji, avec détection automatique de phase



Microprocesseur

- > Contrôle toutes les fonctions du système de refroidissement
- > Alarmes affichées sur le boîtier de commande à distance



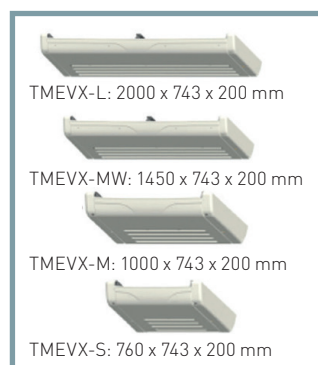
De série

- > Démarrage automatique du moteur diesel en cas de défaillance de puissance électrique

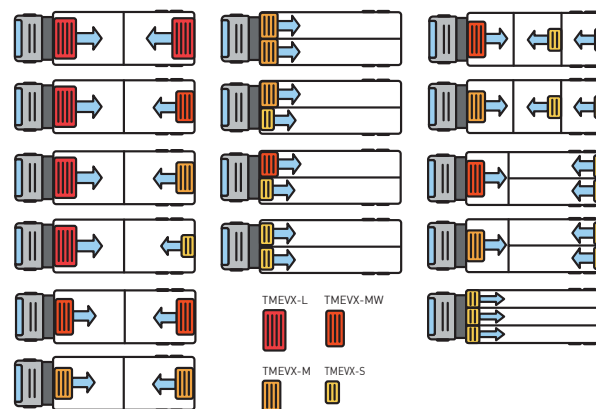


Serpentine de chauffage à eau disponible en option

- > Pour encore plus de capacité de chauffage



Evaporateur



MOVE THE WORLD FORWARD

MITSUBISHI
HEAVY
INDUSTRIES
GROUP